

(F)ZKJWdy-1
(F)ZDTWdy-1
(F)SWdy-1

圆形、方形电(手)动多叶蝶阀

结构特点及用途：

本阀是我厂与科研单位共同开发的新产品，是调节和启闭空气、烟气、尘气及可燃性气体的可靠设备，本阀可与各种执行机构配套组合成不同性能的阀门，叶片多、噪声小、重量轻、操作力矩小、流通能力大、操作方便、价格便宜，特别适用于大口径、大流量、低压差场合，广泛应用于冶金、矿山、建材、化工、电站等工业部门。

主要性能：

公称压力：0.1MPa

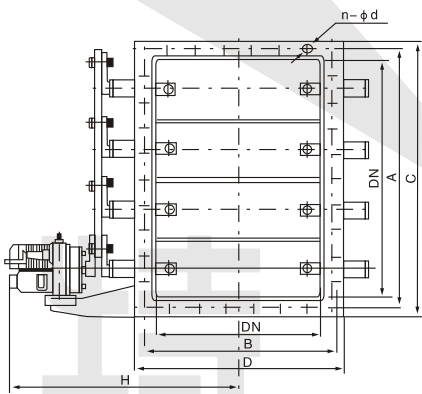
适用温度：-20~300℃

泄漏率：普通型≤3% 低泄漏率≤1%

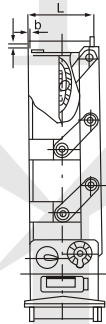
适用介质：空气、烟气、含粉尘气体、可燃性气体

电源电压：220V或380V.AC

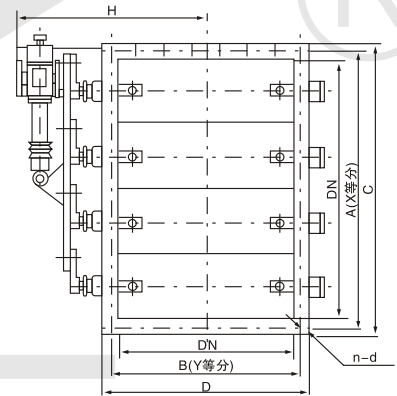
输入信号：0-10(4-20)mA.DC或开关量信号



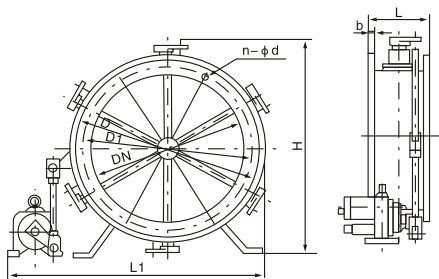
FZKJWdy型电动多叶蝶阀



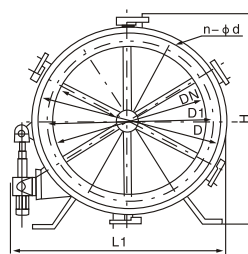
FSWdy型手动多叶蝶阀



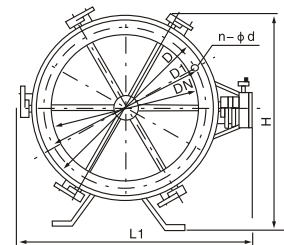
FZDTWdy型电动多叶蝶阀



ZKJWdy型电动多叶蝶阀



ZDTWdy型电动多叶蝶阀



Swdy型手动多叶蝶阀

ZKJWdy ZDTWdy SWdy-1圆形电(手)动多叶蝶阀外形及连接尺寸表

DN	500	600	700	800	900	1000	1200	1400	1600	1800	2000	2200	2400	2600	2800	3000	
D	640	755	860	975	1075	1175	1375	1575	1790	1990	2190	2405	2805	2705	3030	3230	
D1	600	705	810	920	1020	1120	1320	1520	1730	1930	2130	2340	2540	2740	2960	3160	
H	890	1020	1110	1240	1340	1440	1660	1860	2060	2260	2500	2700	2900	3100	3330	3530	
n-Φd	20-Φ22	20-Φ26	24-Φ26		24-Φ30	28-Φ30	32-Φ30	36-Φ30	40-Φ30	44-Φ30	48-Φ30	52-Φ33	56-Φ33	60-Φ33	64-Φ36	68-Φ36	
L	300			350				400				500					
b	18			20				24				28					
叶片数	3片			5片				7片		9片		11片			15片		
重量(kg)	196	210	230	350	490	560	620	810	1010	1600	2050	2300	2500	2900	3100	3400	
ZKJWdy	L1	1100	1210	1380	1480	1580	1675	1895	2145	2345	2545	2745	3125	3325	3525	3740	3940
	配执行器	ZKJ-210		ZKJ-310		ZKJ-410			ZKJ-510			ZKJ-610			ZKJ-710		
ZDTWdy	L1	970	1080	1220	1320	1530	1630	1840	2065	2270	2465	2680	2965	3165	3365	3565	3765
	配执行器	DT II 10020M		DT II 10040M		DT II 30050M			DT II 10050M			DT II 10060M					
SWdy	L1	900	1000	1150	1200	1410	1510	1710	1940	2145	2345	2545	2845	3000	3200	3400	3600
	配执行器	S-01		S-02		S-03			S-04			S-05			S-06		

注：

- 1、本阀与上述配电动执行器组合外，还可与其它电动、气动、液动、电液动执行器组合使用。
- 2、本阀可按用户要求制造（非水平安装时，请注明夹角）。
- 3、阀门整机重量为阀体重量+执行器重量。
- 4、需附件请在合同中注明（如伺服放大器、电动操作器、控制箱、始点位置开关）。
- 5、订货时请注明：产品名称、型号、规格、输入信号、泄漏率。