

结构特点及用途：

本阀又叫溜子，是我厂根据固体颗粒和粉状物料输送的特殊要求而开发的系列产品，本阀主要由阀体、阀轴、阀板、曲柄机构、电动推杆（电液动推杆、气动推杆或手动机构）等组成。具有体积小、重量轻、耐磨性能好、使用寿命长、阻力小，是利用电动推杆、电液动推杆、气动推杆驱动，可以快速切换物料流向。是物料输送系统中控制物料快速换向的理想设备，广泛应用于建材、冶金、矿山、轻工、粮食等行业固体颗粒和粉状物料输送。

主要性能：

适用介质：粉料、含尘固体颗粒

适用温度：≤350℃

电源电压：380V 50HZ

气源气压：0.4-0.6MPa

型号编制说明：

D - 电动推杆

S - 手动

Dy - 电液动推杆

Q - 气动推杆

Fc - 分料阀

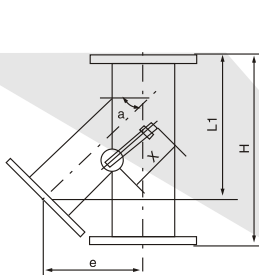
a - 分料角度

I - 侧三通

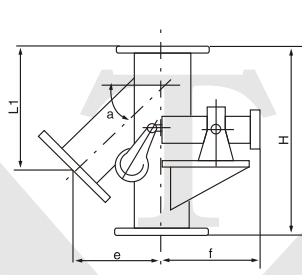
II - 正三通

III - 四通（二进二出）

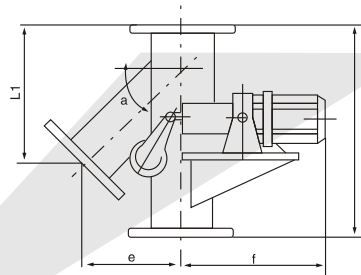
IV - 四通（一进三出）



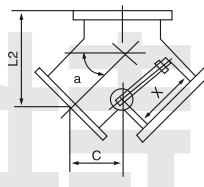
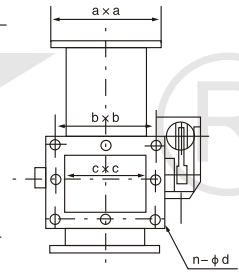
SFC-I 型手动侧三通分料阀



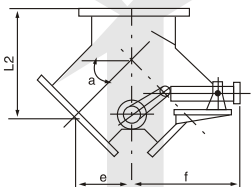
QFC-I 型气动侧三通分料阀



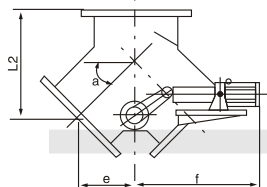
DFC-I 型电动侧三通分料阀



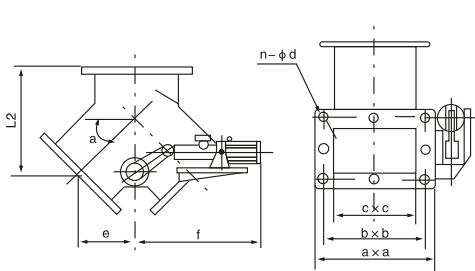
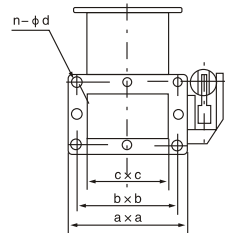
SFC-II 型气动正三通分料阀



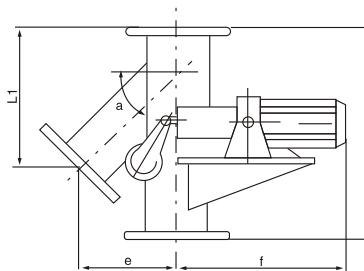
QFC-II 型气动正三通分料阀



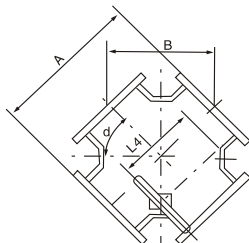
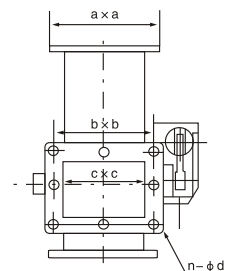
DFC-II 型电动正三通分料阀



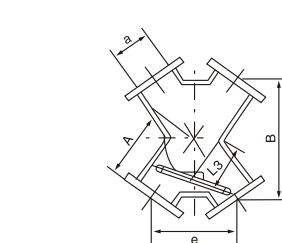
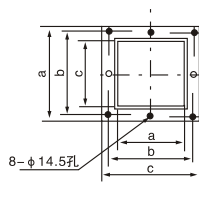
DYFC-II 型电液动正三通分料阀



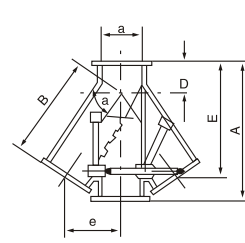
DYFC-I 型电液动侧三通分料阀



SFC-III 四通分料阀（二进二出）法兰尺寸



SFC-III 四通分料阀（二进二出） SFC-IV 型四通分料阀（一进三出）



D(S、Dy、Q)FC-I II 电(手、电液、气)动三通分料阀主要外形及连接尺寸表

C×C	N-Φd	a	b	a°	D(S、Y、Q)FC-I			D(S、Y、Q)FC-II			电动推杆			电液动推杆		气动推杆		手动										
					L1	e	H	L2	e	f	型号	功率	重量	型号	功率	型号	压力	X	重量									
200×200	8-Φ14	290	256	45°	394	269	500	267	177	575	DTI6320-H	0.25kw	108	DYZ200-110	055kw	QCB80×200	0.5MPa		88									
				50°	445	273	570	282	174				118						98									
				55°	505	270	620	299	161				124						104									
				60°	594	265	705	352	160				130						110									
250×250		340	306	306	45°	448	318	575	298				198						134	114								
					50°	512	322	645	330				193						144	124								
					55°	585	316	705	338				181						152	132								
					60°	681	312	790	396				182						164	144								
300×300		8-Φ14	390	356	45°	499	354	660	300				215						840	DTI10020-H	0.37kw	188	DYZ450-110	0.75kw	QCB100×400	0.5MPa	200-600	148
					50°	568	360	725	349				209									200						160
					55°	638	355	790	380				204									230						190
					60°	741	350	880	431				200									240						200
400×400	490		456	456	45°	598	438	775	381	251	250	210																
					50°	699	456	880	419	250	280	240																
					55°	784	444	970	448	244	292	252																
					60°	935	445	1105	525	245	348	378																
500×500	16-Φ14		600	556	60°	1130	550	1350	650	315	340	300																
560×560	16-Φ14		665	622	60°	1180	605	1410	653	315	390	350																
630×630	28-Φ14		735	692	60°	1230	690	1480	732	355	440	400																
710×710	28-Φ14		815	772	60°	1200	750	1560	834	400	490	450																

D(S、Dy、Q)FC-III IV 电(手、电液、气)动四通分料阀主要外形及连接尺寸表

C×C	A°	b	a	D(S、Y、Q)FC-III					D(S、Y、Q)FC-IV							电液动推杆型号	电液动推杆功率	气动推杆型号	气动推杆压力
				A	B	e	L3	重量	A	B	e	D	E	L4	重量				
200×200	45°	256	290	425	300		256	34	520	380	269	245	414	325	62	DY16340-M功率: 0.25kw	DYZ200-100功率: 0.55kw	QCB80×200	0.5MPa
	47.5°	256	290	260	383	352	206	39	560	410	277	150	452	342	63				
	50°	256	290	270	414	347	206	41	590	425	273	140	465	358	68				
	55°	256	290	280	458	321	216	44	645	470	270	145	530	402	69				
	60°	256	290	320	554	320	240	47	735	530	265	165	624	476	78				
250×250	45°	306	340	500	354		320	44	590	450	318	140	463	393	77	DY16340-M功率: 0.25kw	DYZ200-100功率: 0.55kw	QCB80×200	0.5MPa
	47.5°	306	340	280	412	378	255	48	630	480	324	145	499	416	81				
	50°	306	340	300	460	389	260	51	660	500	322	150	527	430	82				
	55°	306	340	315	516	362	277	53	725	500	316	155	605	490	87				
	60°	306	340	365	632	365	300	59	815	625	312	165	706	568	95				
300×300	45°	356	390	550	389		368	54	675	500	354	160	514	460	98	DY16340-M功率: 0.25kw	DYZ200-100功率: 0.55kw	QCB80×200	0.5MPa
	47.5°	356	390	315	464	426	300	60	700	540	365	165	563	497	103				
	50°	356	390	325	498	418	310	61	755	560	360	170	596	520	107				
	55°	356	390	355	582	408	328	68	825	620	355	165	673	580	113				
	60°	356	390	400	692	400	348	73	915	700	350	170	776	668	123				
400×400	45°	456	490	640	490		468	76	800	620	438	185	623	610	144	DY16340-M功率: 0.25kw	DYZ450功率: 0.75kw	QCB100×400	0.5MPa
	47.5°	456	490	370	546	500	400	85	860	660	446	185	671	640	149				
	50°	456	490	390	598	502	412	91	895	710	456	170	714	672	154				
	55°	456	490	425	696	488	428	98	1000	775	444	180	814	750	168				
	60°	456	490	490	849	490	470	100	1135	890	445	195	965	850	188				